



## FAMILIEN PILGERWANDERUNG 2023

**Wann:** 17. September, 10.30 Uhr

**Start:** am Bolzplatz am Bachenhohn, Parken ist in der Nähe möglich, Anreise mit dem Bus ab Hennef

**Ziel:** Wallfahrtskirche Zur schmerzhaften Mutter

### Unterwegs:

- Kinder- und Kinderwagen tauglicher Weg
- Mitmachstationen der Kitas
- Gemeinsame Bewegung und Begegnungen an der frischen Luft
- Sammeln von „Fundstücken“ für ein gemeinsames Mosaik

### Am Ziel:

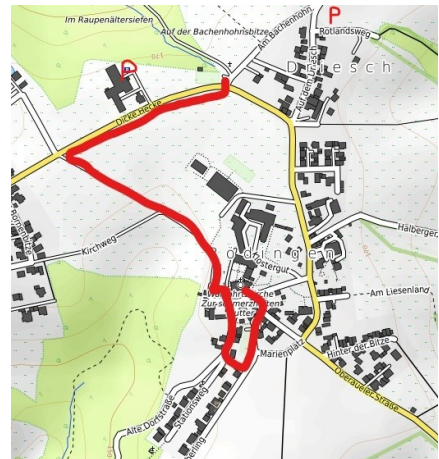
- Picknick im Klostergarten
- Gemeinsames Spielen und Singen
- Gemütliches Beisammensein und Austausch

Anmeldung unter:

[www.anmeldung-kita.liebfrauen-hennef.de](http://www.anmeldung-kita.liebfrauen-hennef.de)

### Was muss mit:

- Getränke und Picknick für unterwegs und das Zusammensein im Klostergarten
- Decke oder andere Sitzgelegenheiten
- Die ganze Familie



Die Aufsichtspflicht während der Veranstaltung liegt bei den Eltern!